



# flowDos

Produits de lessive et  
systèmes de dosage



# La bonne combinaison fait la différence.

Dégraissants, agents de blanchiment oxygénés stabilisés, agents neutralisants, produits de lessive pour linge de couleur et linge délicat, apprêts textiles, produits de protection des fibres et d'imprégnation: les gérants d'une blanchisserie savent ce dont ils ont besoin pour assurer un soin optimal des textiles. Mais ce n'est pas seulement le bon produit de lessive qui fait la différence, mais aussi la précision du dosage. Une tâche particulièrement délicate, qui devient un jeu d'enfant grâce à flowDos de Schulthess.

## **Une équipe gagnante**

Notre équipe de rêve s'appelle flowDos. Elle comprend les produits de lessive très efficaces Flow et les systèmes de dosage Permotech de haute précision, parfaitement adaptés à la quantité de textiles, aux besoins et à l'exploitation. La seule chose qui ne change pas: la combinaison des produits de lessive et des systèmes de dosage de Schulthess garantit toujours un soin parfait des textiles tout en préservant les ressources.

Le professionnalisme au service du linge!

# Produit de lessive Flow: la perfection du lavage.

Les produits de lessive Flow de Schulthess ont été spécialement développés et produits pour un usage professionnel. En plus d'éliminer les taches les plus tenaces, ils préparent la finition tout en ménageant les textiles, même à basse température, grâce à une formule avancée combinant enzymes, agents de blanchiment et tensioactifs très efficaces. Vous prolongez ainsi la durée de vie des textiles et préservez des ressources précieuses lors des processus de lavage.

Les détergents Flow sont utilisés dans les blanchisseries des hôtels, restaurants et autres entreprises industrielles. Aussi dans la vôtre?



# Systemes de dosage Permatech: la perfection du dosage.

## Réduction de la consommation

Aussi peu que possible et autant que nécessaire: le dosage optimal préserve l'environnement et ménage le porte-monnaie. Il a été démontré que nos systèmes de dosage réduisent la consommation de produit de lessive, d'eau, d'eaux usées et d'énergie ainsi que les frais de personnel. Même les temps d'arrêt sont réduits au minimum.

## Transport rapide de petites quantités de lessive

Un nouveau système de mesure permet de distribuer de petites quantités de lessive avec une grande précision et à une vitesse impressionnante. De puissantes pompes à membrane transportent même les produits chimiques très visqueux avec rapidité et précision.

## Surveillance du parc de machines

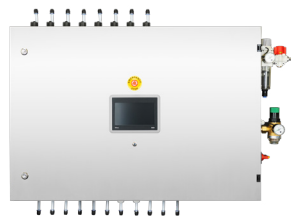
Ne serait-il pas formidable de pouvoir surveiller son parc de machines et ses processus en temps réel depuis son bureau? Un rêve qui devient réalité grâce à nos systèmes de dosage. Des rapports détaillés et entièrement automatisés ainsi qu'une documentation continue des processus en font bien entendu partie.



flowDos pro 7-1



flowDos pro 13-7



flowDos 10DOS4 / flowDos 10DOS8

# flowDos: une solution intelligente pour les professionnels.

## **Lessive Flow pour un linge propre et hygiénique**

- La saleté n'a aucune chance: agit contre tous les types de taches
- Formule innovante: efficace même à basse température
- Moins, c'est plus: performant avec un dosage minimal
- Économie de ressources: respectueux des textiles et de l'environnement

## **Systèmes de dosage Permotech pour une lessive parfaitement dosée**

- Petite blanchisserie ou blanchisserie industrielle: nos systèmes de dosage s'adaptent à vos besoins – du système de dosage unique au système centralisé pouvant gérer jusqu'à huit machines
- Seulement la quantité nécessaire: fini le gaspillage de lessive
- Toujours tout sous contrôle: rapports en temps réel
- Location ou achat: c'est vous qui décidez quelle option vous convient le mieux
- Entretien et maintenance: nos spécialistes se chargent de l'entretien et du service des systèmes de dosage

## **Connectivité IoT intelligente pour une efficacité maximale :**

- Intégration simple via un routeur optionnel avec carte SIM intégrée
- Réapprovisionnement automatique des détergents pendant toute la durée de vie du service
- État des programmes mis à jour en temps réel via des mises à jour over-the-air
- Transparence et contrôle complets grâce au tableau de bord smartSchuess – des fournisseurs de produits chimiques jusqu'aux clients finaux

# Des conseils de professionnels pour des décisions durables.

Nous proposons des solutions de lavage efficaces et écologiques, jusqu'ici inégalées. C'est ce qui fait la fiabilité de nos conseils. Nous vous suggérons l'appareil le mieux adapté à votre profil et à vos besoins. N'hésitez pas à nous contacter par téléphone ou par e-mail.

**Nous nous ferons  
un plaisir de vous  
conseiller!  
Contactez-nous.**

## **Vente**

0844 880 880

[sales@schulthess.ch](mailto:sales@schulthess.ch)

## **Schulthess Maschinen AG**

Alte Steinhäuserstrasse 1

6330 Cham

[www.schulthess.ch](http://www.schulthess.ch)

[www.schulthess.ch/flowdos](http://www.schulthess.ch/flowdos)

SWISS MADE 